

しおのかぜ  
**潮の風**



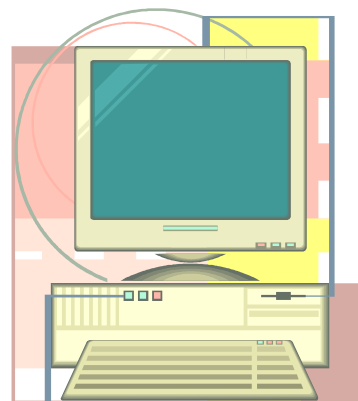
県立鶴翔高等学校 学校だより

質問に答えます！

総合学科 情報・ビジネス系列 案内

2年次から

専門科目を集中的に学習、  
高い検定合格率が実績



**1年次 普通教科の学習 + 進路学習**

1年次は、国・数・英・理・社などの普通教科に加えて、「産業社会と人間」で進路学習（毎週2時間の授業）があります。

**《産業社会と人間》**

1 学習の目的・内容

- ・ 働くことの意義や必要性を考えながら、職業観を身に付ける。
- ・ いろいろな職業について調べ、その職業に従事している人の体験やアドバイスを聞く。
- ・ 人生プラン（将来の計画）を作り、実現のための方法や必要な資格などを調べる。

2 具体的な学習の方法

- ・ 教室での学習
- ・ 職業人や社会人の講演
- ・ 大学や専門学校等を訪問  
（鹿児島市・霧島市 他）
- ・ 各種職場を訪問（鹿児島市 他）  
インターンシップ（職場体験）は2年次に実施
- ・ 職業調べの課題研究

**2・3年次 専門科目を集中学習**

情報・ビジネス系列は、商業や情報関連の専門の学習が2年次からスタートするので、1年生から専門科目を学習する他の高校の商業科に遅れてしまうと思っていませ

んか。 - そういう心配は不要です。授業での集中学習に加え、朝・土曜日・夏休み・冬休み等のゼミ（補習）の活用により、簿記や情報処理などの学習は、本校の情報・ビジネス系列の生徒は、他の高校の商業科の2年生にほとんど追いついています。

情報・ビジネス系列は、1年次に、習熟度別学習等により、普通教科（国数英他）を確実に学習しており、また、進路学習にも時間をかけているため、進路に対する目的意識・考え方もしっかりしていることから、2年次からの商業に関する専門科目の学習は高い成果につながっています。

簿記や情報処理等の検定の合格率も高く、昨年度分との比較ですが、県や全国の平均をかなり上回っています。

**《最近の商業検定の合格率》**

- ・ 第35回 全商ワープロ実務検定 H18.11.26  
3級 鶴翔高校：83.3%  
県平均：59.3%〔昨年度〕  
全国平均：72.3%〔昨年度〕
- ・ 第36回 全商情報処理検定 H19.1.21  
2級 鶴翔高校：65.1%  
全国平均：43.3%〔昨年度〕

先日実施の全商簿記検定の結果は近日中に発表されますが、これまでの状況から、**1級・2級とも2桁（10人以上）の合格が確実**であると分析しています。

《お問合せ先》 県立鶴翔高等学校 TEL0996-72-7310