

平成23年度 学校評価のまとめ

鹿児島県立鶴翔高等学校

1 目的

これまでの本校の教育活動や学校運営等について、生徒・保護者・職員・地域住民の方々の評価を得、本校の目指す地域と連携し地域に開かれた学校づくりの参考とする。

2 アンケート回収期間

平成23年12月～平成24年1月

3 調査対象者

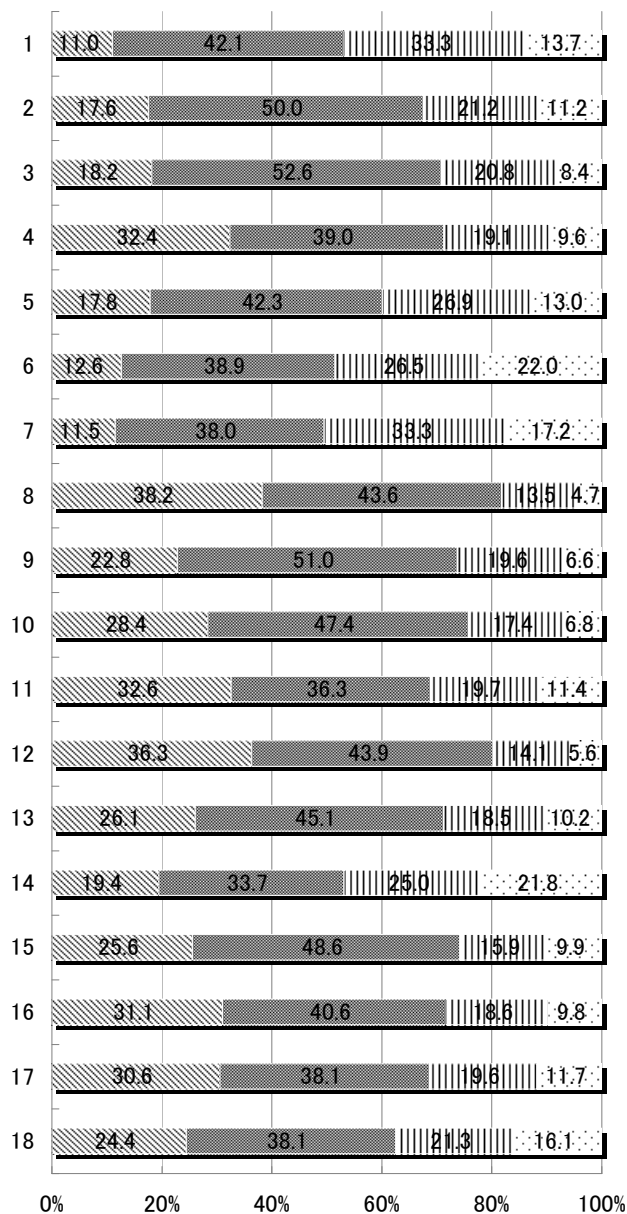
- (1) 生徒（学校生活を振り返る。）
- (2) 保護者（学校の方針、家庭での様子を振り返る。）
- (3) 職員（学校の方針、学習指導、生活指導等について振り返る。）
- (4) 地域の方々と中学校
(学校評価委員や地域中学校等に学校の様子を評価していただく。)

4 調査方法及び内容

- (1) 各調査対象者にアンケート用紙を配布し、回収後、調査対象者毎にまとめた。
- (2) 得点率は、各項目について4点を満点として、%を計算し得点率とした。
- (3) 詳細は、次のアンケート結果を御覧ください。

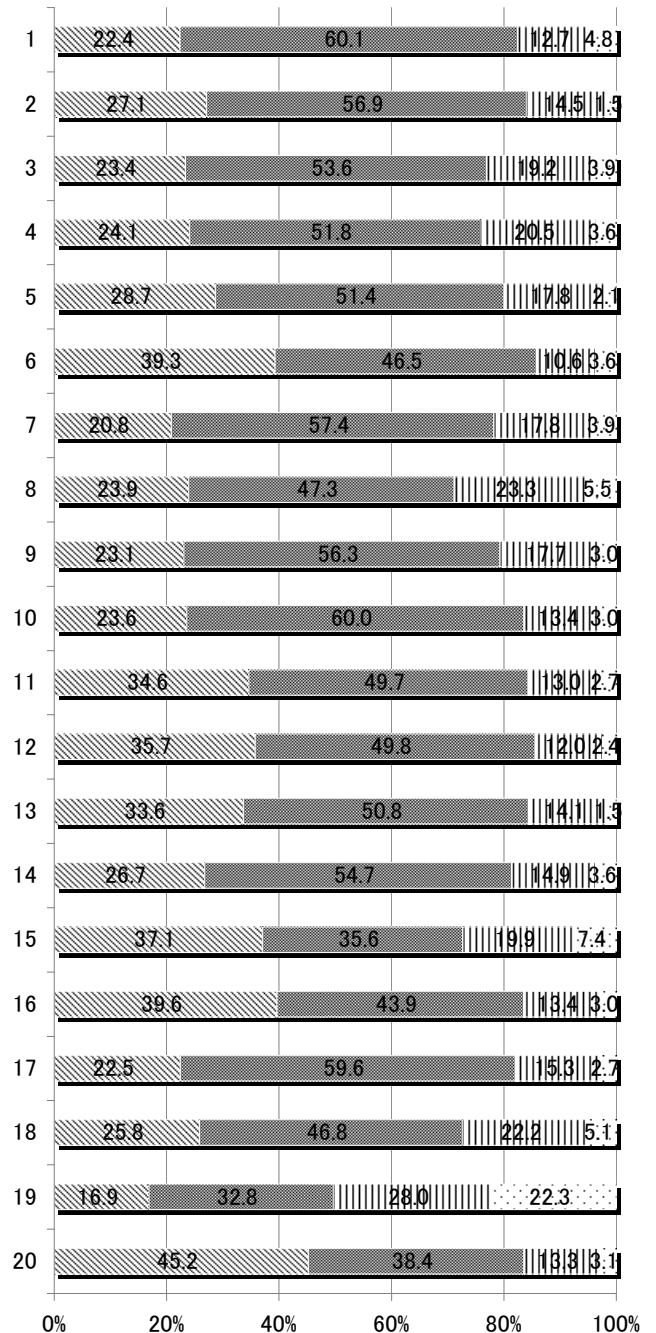
平成23年度学校評価のためのアンケート(生徒対象)

下の1～18について、最も当てはまるものを一つ選んで、ア～エに○をつけてください。		ア	イ	エ	オ
		そう思う	どちらかというと思う	どちらかというと思う	そう思わない
学習に関すること	1 学習内容に関して、興味・関心がある。	11.0	42.1	33.3	13.7
	2 授業の進む速さはちょうどいい。	17.6	50.0	21.2	11.2
	3 授業内容のレベルはちょうどいい。	18.2	52.6	20.8	8.4
	4 習熟度授業は、効果的だと思う。	32.4	39.0	19.1	9.6
	5 以前より、学力がついてきたと思う。	17.8	42.3	26.9	13.0
	6 ゼミは学力定着や向上に役立っている。	12.6	38.9	26.5	22.0
生活面に関すること	7 スクールモットー「挑戦・感動 そして愛」を意識して、学校生活に努めている。	11.5	38.0	33.3	17.2
	8 学校のルールやマナーを守って生活している。	38.2	43.6	13.5	4.7
	9 本校生の校内での生活態度やマナーは良好だ。	22.8	51.0	19.6	6.6
	10 本校生の校外での様子(態度・ルールや交通マナーなど)は良好だ。	28.4	47.4	17.4	6.8
	11 学校行事や生徒会活動、部活動に積極的に参加している。	32.6	36.3	19.7	11.4
	12 学校の清掃時間は、一生懸命に取り組んでいる。	36.3	43.9	14.1	5.6
	13 規則正しい生活をしている。	26.1	45.1	18.5	10.2
	14 悩みを相談できる先生がいる。	19.4	33.7	25.0	21.8
	15 進路について、学校は十分に対応している。	25.6	48.6	15.9	9.9
	16 学校からの保護者あての配布物をきちんと渡している。	31.1	40.6	18.6	9.8
	17 学校生活や進路のことなど、親子で話をしている。	30.6	38.1	19.6	11.7
	18 鶴翔高校に入学してよかったと思う。	24.4	38.1	21.3	16.1



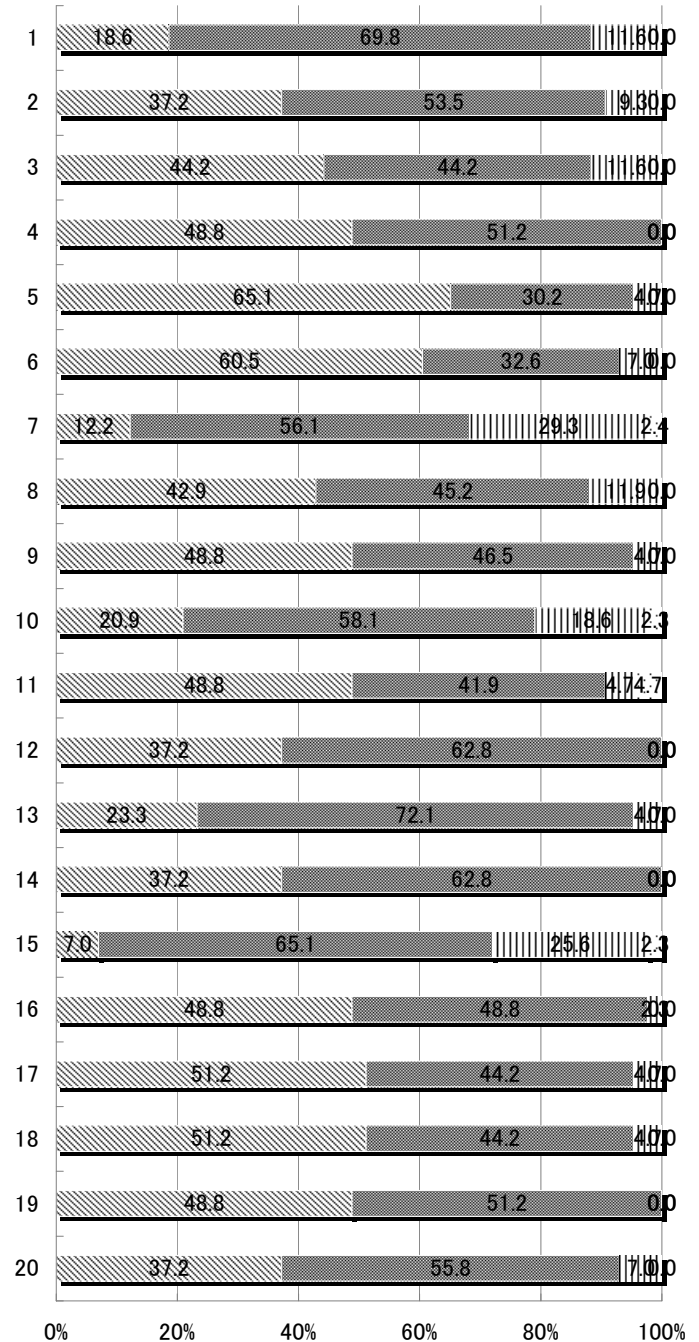
平成23年度学校評価のためのアンケート(保護者対象)

下の1～20について、最も当てはまるものを一つ選んで、ア～エに○をつけてください。		ア				イ				ウ				エ			
		22.4	60.1	12.7	4.8	27.1	56.9	14.5	1.5	23.4	53.6	19.2	3.9	24.1	51.8	20.5	3.6
方針	1 学校は、スクールモットー「挑戦・感動 そして愛」に沿った教育活動を展開している。	22.4	60.1	12.7	4.8												
	2 学校はPTA会合や各種「便り」などで、教育方針などをわかりやすく伝えている。	27.1	56.9	14.5	1.5												
	3 学校は家庭や地域の期待や願いに答えようと努力している。	23.4	53.6	19.2	3.9												
	4 学校の指導方針や指導体制に共感できる。	24.1	51.8	20.5	3.6												
連携	5 学校は子どもたちの様子や活動などを、いろいろな形で知らせている。	28.7	51.4	17.8	2.1												
	6 子どものことで何かあれば、すぐに学校にから連絡がある。	39.3	46.5	10.6	3.6												
学習指導	7 学校は子どもにとってわかりやすい授業に取り組んでいる。	20.8	57.4	17.8	3.9												
	8 授業やゼミ(補習)で、学力がついてきている。	23.9	47.3	23.3	5.5												
生活指導	9 学校は子どもをよく理解し、よい方向に導いている。	23.1	56.3	17.7	3.0												
	10 学校はいじめや暴力などのない学校づくりに取り組んでいる。	23.6	60.0	13.4	3.0												
	11 子どもは、社会や学校のルール・マナーを守っている。	34.6	49.7	13.0	2.7												
進路指導	12 学校は子どもの進路について、親身になって相談に応じている。	35.7	49.8	12.0	2.4												
	13 進路希望調査や三者面談など、進路指導に関する学校の取組は効果的である。	33.6	50.8	14.1	1.5												
	14 学校の就職指導や進学指導に満足している。	26.7	54.7	14.9	3.6												
家庭では	15 学校からの配布物は確実に届いている。	37.1	35.6	19.9	7.4												
	16 子どもの学校生活や学習・進路選択などについて、親子で話し合う機会を持っている。	39.6	43.9	13.4	3.0												
	17 子どもが健康的で規則正しい生活や家庭学習ができる環境を、意識的に整える工夫をしている。	22.5	59.6	15.3	2.7												
	18 子どものことで何かあれば、すぐに学校に連絡・相談している。	25.8	46.8	22.2	5.1												
その他	19 中学校や他の保護者から、鶴翔高校のことについて質問されることがある。	16.9	32.8	28.0	22.3												
	20 鶴翔高校に入学させてよかったと思う。	45.2	38.4	13.3	3.1												



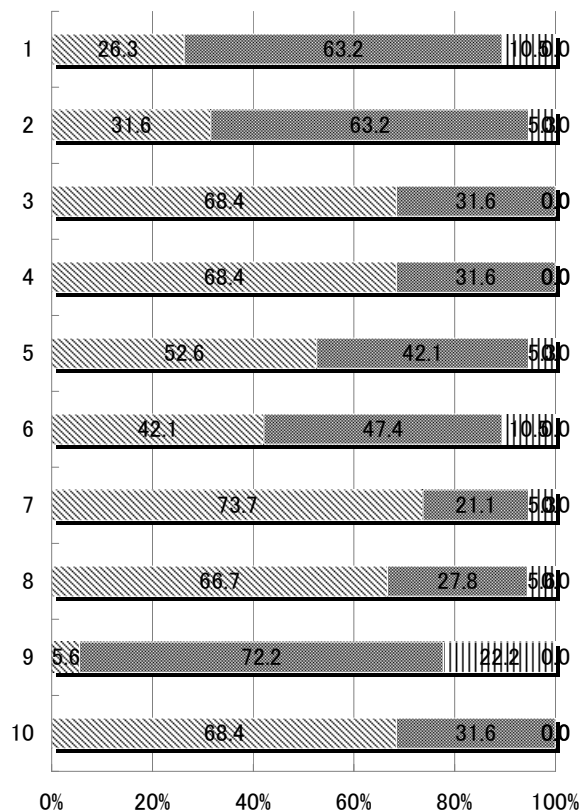
平成23年度学校評価のためのアンケート(職員対象)

下の1～20について、最も当てはまるものを一つ選んで、ア～エに○をつけてください。		ア				イ				ウ				エ																																																																			
		18.6	69.8	11.6	0.0	37.2	53.5	9.3	0.0	44.2	44.2	11.6	0.0	48.8	51.2	0.0	0.0	65.1	30.2	4.7	0.0	60.5	32.6	7.0	0.0	12.2	56.1	29.3	2.4	42.9	45.2	11.9	0.0	48.8	46.5	4.7	0.0	20.9	58.1	18.6	2.3	48.8	41.9	4.7	4.7	37.2	62.8	0.0	0.0	23.3	72.1	4.7	0.0	37.2	62.8	0.0	0.0	7.0	65.1	25.6	2.3	48.8	48.8	2.3	0.0	51.2	44.2	4.7	0.0	51.2	44.2	4.7	0.0	48.8	51.2	0.0	0.0	37.2	55.8	7.0	0.0
方針	1	18.6	69.8	11.6	0.0	37.2	53.5	9.3	0.0	44.2	44.2	11.6	0.0	48.8	51.2	0.0	0.0	65.1	30.2	4.7	0.0	60.5	32.6	7.0	0.0	12.2	56.1	29.3	2.4	42.9	45.2	11.9	0.0	48.8	46.5	4.7	0.0	20.9	58.1	18.6	2.3	48.8	41.9	4.7	4.7	37.2	62.8	0.0	0.0	23.3	72.1	4.7	0.0	37.2	62.8	0.0	0.0	7.0	65.1	25.6	2.3	48.8	48.8	2.3	0.0	51.2	44.2	4.7	0.0	51.2	44.2	4.7	0.0	48.8	51.2	0.0	0.0	37.2	55.8	7.0	0.0
	2	37.2	53.5	9.3	0.0	44.2	44.2	11.6	0.0	48.8	51.2	0.0	0.0	65.1	30.2	4.7	0.0	60.5	32.6	7.0	0.0	12.2	56.1	29.3	2.4	42.9	45.2	11.9	0.0	48.8	46.5	4.7	0.0	20.9	58.1	18.6	2.3	48.8	41.9	4.7	4.7	37.2	62.8	0.0	0.0	23.3	72.1	4.7	0.0	37.2	62.8	0.0	0.0	7.0	65.1	25.6	2.3	48.8	48.8	2.3	0.0	51.2	44.2	4.7	0.0	51.2	44.2	4.7	0.0	48.8	51.2	0.0	0.0	37.2	55.8	7.0	0.0				
	3	44.2	44.2	11.6	0.0	48.8	51.2	0.0	0.0	65.1	30.2	4.7	0.0	60.5	32.6	7.0	0.0	12.2	56.1	29.3	2.4	42.9	45.2	11.9	0.0	48.8	46.5	4.7	0.0	20.9	58.1	18.6	2.3	48.8	41.9	4.7	4.7	37.2	62.8	0.0	0.0	23.3	72.1	4.7	0.0	37.2	62.8	0.0	0.0	7.0	65.1	25.6	2.3	48.8	48.8	2.3	0.0	51.2	44.2	4.7	0.0	51.2	44.2	4.7	0.0	48.8	51.2	0.0	0.0	37.2	55.8	7.0	0.0								
連携	4	48.8	51.2	0.0	0.0	65.1	30.2	4.7	0.0	60.5	32.6	7.0	0.0	12.2	56.1	29.3	2.4	42.9	45.2	11.9	0.0	48.8	46.5	4.7	0.0	20.9	58.1	18.6	2.3	48.8	41.9	4.7	4.7	37.2	62.8	0.0	0.0	23.3	72.1	4.7	0.0	37.2	62.8	0.0	0.0	7.0	65.1	25.6	2.3	48.8	48.8	2.3	0.0	51.2	44.2	4.7	0.0	51.2	44.2	4.7	0.0	48.8	51.2	0.0	0.0	37.2	55.8	7.0	0.0												
	5	65.1	30.2	4.7	0.0	60.5	32.6	7.0	0.0	12.2	56.1	29.3	2.4	42.9	45.2	11.9	0.0	48.8	46.5	4.7	0.0	20.9	58.1	18.6	2.3	48.8	41.9	4.7	4.7	37.2	62.8	0.0	0.0	23.3	72.1	4.7	0.0	37.2	62.8	0.0	0.0	7.0	65.1	25.6	2.3	48.8	48.8	2.3	0.0	51.2	44.2	4.7	0.0	51.2	44.2	4.7	0.0	48.8	51.2	0.0	0.0	37.2	55.8	7.0	0.0																
	6	60.5	32.6	7.0	0.0	12.2	56.1	29.3	2.4	42.9	45.2	11.9	0.0	48.8	46.5	4.7	0.0	20.9	58.1	18.6	2.3	48.8	41.9	4.7	4.7	37.2	62.8	0.0	0.0	23.3	72.1	4.7	0.0	37.2	62.8	0.0	0.0	7.0	65.1	25.6	2.3	48.8	48.8	2.3	0.0	51.2	44.2	4.7	0.0	51.2	44.2	4.7	0.0	48.8	51.2	0.0	0.0	37.2	55.8	7.0	0.0																				
	7	12.2	56.1	29.3	2.4	42.9	45.2	11.9	0.0	48.8	46.5	4.7	0.0	20.9	58.1	18.6	2.3	48.8	41.9	4.7	4.7	37.2	62.8	0.0	0.0	23.3	72.1	4.7	0.0	37.2	62.8	0.0	0.0	7.0	65.1	25.6	2.3	48.8	48.8	2.3	0.0	51.2	44.2	4.7	0.0	51.2	44.2	4.7	0.0	48.8	51.2	0.0	0.0	37.2	55.8	7.0	0.0																								
学習指導	9	48.8	46.5	4.7	0.0	20.9	58.1	18.6	2.3	48.8	41.9	4.7	4.7	37.2	62.8	0.0	0.0	23.3	72.1	4.7	0.0	37.2	62.8	0.0	0.0	7.0	65.1	25.6	2.3	48.8	48.8	2.3	0.0	51.2	44.2	4.7	0.0	51.2	44.2	4.7	0.0	48.8	51.2	0.0	0.0	37.2	55.8	7.0	0.0																																
	10	20.9	58.1	18.6	2.3	48.8	41.9	4.7	4.7	37.2	62.8	0.0	0.0	23.3	72.1	4.7	0.0	37.2	62.8	0.0	0.0	7.0	65.1	25.6	2.3	48.8	48.8	2.3	0.0	51.2	44.2	4.7	0.0	51.2	44.2	4.7	0.0	48.8	51.2	0.0	0.0	37.2	55.8	7.0	0.0																																				
	11	48.8	41.9	4.7	4.7	37.2	62.8	0.0	0.0	23.3	72.1	4.7	0.0	37.2	62.8	0.0	0.0	7.0	65.1	25.6	2.3	48.8	48.8	2.3	0.0	51.2	44.2	4.7	0.0	51.2	44.2	4.7	0.0	48.8	51.2	0.0	0.0	37.2	55.8	7.0	0.0																																								
	12	37.2	62.8	0.0	0.0	23.3	72.1	4.7	0.0	37.2	62.8	0.0	0.0	7.0	65.1	25.6	2.3	48.8	48.8	2.3	0.0	51.2	44.2	4.7	0.0	51.2	44.2	4.7	0.0	48.8	51.2	0.0	0.0	37.2	55.8	7.0	0.0																																												
生活・保健指導	13	23.3	72.1	4.7	0.0	37.2	62.8	0.0	0.0	7.0	65.1	25.6	2.3	48.8	48.8	2.3	0.0	51.2	44.2	4.7	0.0	51.2	44.2	4.7	0.0	48.8	51.2	0.0	0.0	37.2	55.8	7.0	0.0																																																
	14	37.2	62.8	0.0	0.0	7.0	65.1	25.6	2.3	48.8	48.8	2.3	0.0	51.2	44.2	4.7	0.0	51.2	44.2	4.7	0.0	48.8	51.2	0.0	0.0	37.2	55.8	7.0	0.0																																																				
	15	7.0	65.1	25.6	2.3	48.8	48.8	2.3	0.0	51.2	44.2	4.7	0.0	51.2	44.2	4.7	0.0	48.8	51.2	0.0	0.0	37.2	55.8	7.0	0.0																																																								
	16	48.8	48.8	2.3	0.0	51.2	44.2	4.7	0.0	51.2	44.2	4.7	0.0	48.8	51.2	0.0	0.0	37.2	55.8	7.0	0.0																																																												
進路指導	17	51.2	44.2	4.7	0.0	51.2	44.2	4.7	0.0	48.8	51.2	0.0	0.0	37.2	55.8	7.0	0.0																																																																
	18	51.2	44.2	4.7	0.0	48.8	51.2	0.0	0.0	37.2	55.8	7.0	0.0																																																																				
	19	48.8	51.2	0.0	0.0	37.2	55.8	7.0	0.0																																																																								
	20	37.2	55.8	7.0	0.0																																																																												



平成23年度学校評価のためのアンケート(地域の皆様・地域内中学校対象)

		そう思う	どちらかというと思う	どちらかというと思う	そう思う	そう思わない
	下の1～10について、最も当てはまるものを一つ選んで、ア～エに○をつけてください。					
1	鶴翔高校は、スクールモットー「挑戦・感動 そして愛」を具体化した教育を行っている。	26.3	63.2	10.5	0.0	
2	生徒は、学校のルール・マナーを守っている。	31.6	63.2	5.3	0.0	
3	鶴翔高校の生徒指導・生活指導の考え方を支持している。	68.4	31.6	0.0	0.0	
4	鶴翔高校は、地域とのつながりを大切にしていると思う。	68.4	31.6	0.0	0.0	
5	鶴翔高校の行事は、特色があり充実している。	52.6	42.1	5.3	0.0	
6	生徒の挨拶・マナー・服装等は概ね良好である。	42.1	47.4	10.5	0.0	
7	鶴翔高校からの配布物・学校案内等は届いている。	73.7	21.1	5.3	0.0	
8	鶴翔高校からの配布物等で、学校の動きがよく分かっている。	66.7	27.8	5.6	0.0	
9	中学生や地域の人たちに、鶴翔高校の教育方針等は、十分に理解されている。	5.6	72.2	22.2	0.0	
10	鶴翔高校に入学することを、中学生(知り合い)に勧めたい。	68.4	31.6	0.0	0.0	



平成24年2月20日

学校関係者評価委員による本年度重点目標の評価について

今年度取り組んで参りました重点目標の評価をお願いいたします。該当項目に○印をお付けください。

- 1 中高連携・地域連携を密にして，入学者の確保に全力を挙げる。 (2.3)
4 達成された 3 ほぼ達成された 2 あまり達成されていない 1 達成されていない
- 2 各学科，各系列の特色づくりを推進するとともに，学力向上に取り組む。 (3.0)
4 達成された 3 ほぼ達成された 2 あまり達成されていない 1 達成されていない
- 3 進路実現100%達成の取り組みを推進し，進路実績を着実に積み重ねる。 (3.8)
4 達成された 3 ほぼ達成された 2 あまり達成されていない 1 達成されていない
- 4 積極的に地域貢献を進めながら，地域の中で進んで活動できる生徒を育成する。 (3.3)
4 達成された 3 ほぼ達成された 2 あまり達成されていない 1 達成されていない
- 5 部活動・生徒会活動・学校行事の更なる充実を図り，生徒が生き生きと活動する学校をつくる。 (3.3)
4 達成された 3 ほぼ達成された 2 あまり達成されていない 1 達成されていない
- 6 教育環境を整備するとともに，基本的な生活習慣の確立と規範意識を徹底し，よき社会人の育成を図る。(3.3)
4 達成された 3 ほぼ達成された 2 あまり達成されていない 1 達成されていない

